

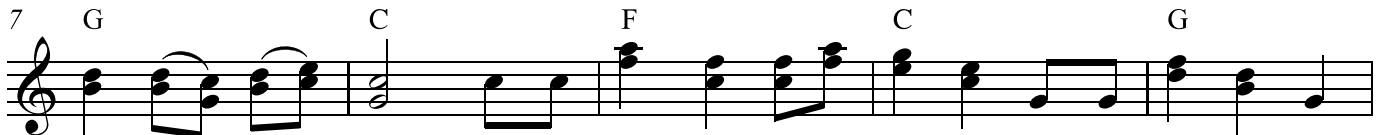
Fahr ma hoam

www.franzdorfer.com

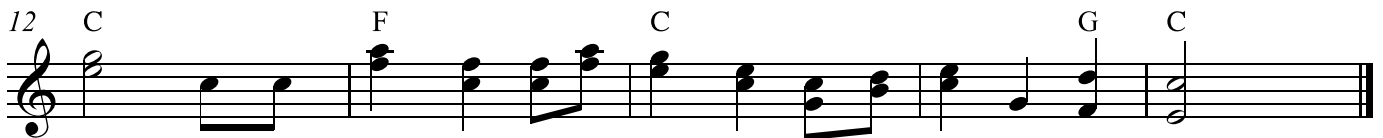
Hans Gilge
Volksweises



1. Fahr mahoam, fahr ma hoam von da Al - ma_ ins_ Tal, liegt da Reif vor da Hüt - tn in da
2. Kranz ma auf, kranz ma auf_ uns - re Kal - ma_ und Küah, s'gan - ze Viech hind und hin, __ vol - la
3. Is a Freid, is a Freid - für a Alm dirn all - mal, wann sie grad mit ihrn Viech g'sun - da



Fruah scho_ all - mal. Und da Schnee - wind ü - ban Ko - gl werd scho ro - gl und
Busch - n_ und_ Tier. Und aft sceb - ban al - le Glo - ck'n, zum Froh - lock - n wie mi
hoam - kimmt ins_ Tal. Da wearr Raung - galn aus - sa - ba - cha, frei zan La - cha is



blast, tuat scho schneibn her, 'is koa Bleibn mehr, guat is wann mas va - laßt.
ziemt. Bim - bam - kling - klang, ja in Gott's nam, weil grad gsund alls hoam - kimmt.
grad. Lasst's den Brauch g'wiss net ab - kem - ma! War wohl den - na z'Tod schad.